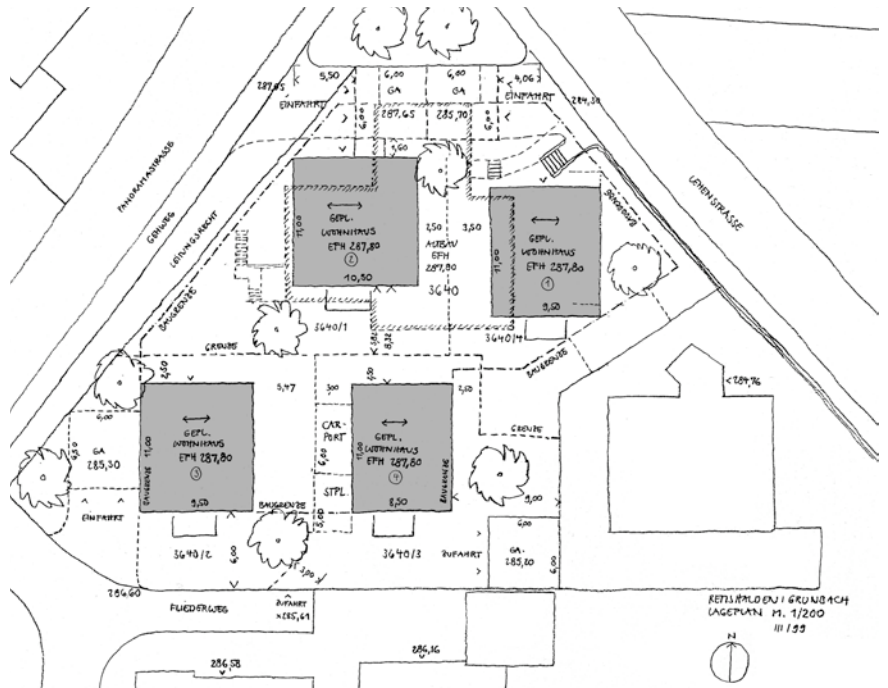


Vier Einfamilienhäuser Panoramastraße Remshalden-Grunbach

architektenwerk
thomas kemmer
lindenspürstraße 33
70176 stuttgart
tel. 0711 633 399 2

in Zusammenarbeit mit Martin Bühler und
Hans Fritzenschaft

Projektentwicklung und Planung 1999
Ausführung 2000-2002



Innerhalb eines überwiegend mit Einfamilienhäusern bebauten Quartiers wurde die sogenannte „Heinkel-Villa“ aus den 60er Jahren abgerissen. Der großzügige, aber nicht mehr erhaltenswerte Bungalow war der Wohnort der Witwe des Grunbacher Flugzeugkonstruktors Ernst Heinkel (1888-1958).

Der bestehende Bebauungsplan erlaubt an der Stelle des Bungalows die Anordnung von vier oder mehr Einzelgebäuden innerhalb des geltenden Baufensters. Die Entwürfe orientieren sich an den schnörkellosen Baukörpern der Wohnhäuser der frühen 50er Jahre: klare Fassadengliederung, knappe Dachvorsprünge, Satteldächer ohne Dachaufbauten.

Wir entwickelten das Baukonzept für vier Gebäude. Entwurf und Genehmigung für alle Gebäude entstanden in Zusammenarbeit mit dem Esslinger Architekten Hans Fritzenschaft.

