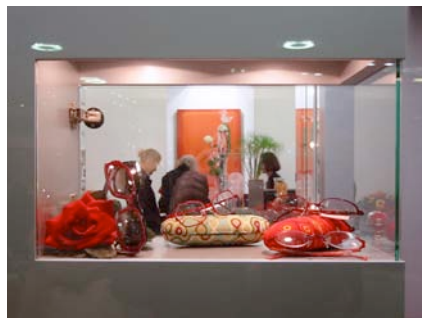


Innenausbau City-Optik Bochmann Freiburg

architektenwerk
thomas kemmer
lindenspürstraße 33
70176 stuttgart
tel. 0711 633 399 2

Planung und Ausführung: 2002

In Zusammenarbeit mit Gunter Schulz, Stuttgart
Licht: Sattler Objekt-Licht, Heiningen
Innenausbau: Fa. Holz & Form, Urbach



In der Passage der "Schwarzwald-City" in Freiburg wurde für den Optiker die gesamte Einrichtung von Büro, Refraktionsraum und Laden erneuert. Auf kompaktem Raum sollten Flächen für Beratung, Lagerung und Präsentation geschaffen werden.

Das sehr umfangreiche Angebot an hochwertigen Fassungen und exklusiven Sonnenbrillen sollte für die Kunden zurückhaltend, elegant und klar präsentiert werden. Als Lösung dieser komplexen Aufgabe entwickelten wir ein System von festen Schränken und mobilen Vitrinen, das eine flexible Raumeinteilung erlaubt und für Verkauf, Präsentation und Vernissagen angepasste Situationen schaffen kann.

Als feste Einbauten wurden die neue Kassentheke, eine zentrale Glasvitrine mit Auszügen und eine Schubladenwand zur Lagerung der Fassungen ausgeführt. Hinter der Kassentheke ermöglicht eine schlanke Vitrine den Kontakt zwischen Büro und Verkaufsraum. Für die Präsentation und Dekoration zum Schaufensterbereich und gleichzeitig zum Innenraum wurde eine freistehende hohe Vitrine entwickelt, die mit mehreren beleuchteten Glaskuben ausgestattet ist und darüber hinaus dezent verdeckte Schubladen für weitere Brillen enthält. Jede dieser sieben ausgeführten Vitrinen steht auf Rollen und einem schwenkbaren Spiegel. Außerdem enthalten alle mobilen Vitrinenkörper einen Deckenfluter, der die Raumbeleuchtung akzentuiert.

Eine verdeckte Lichtleiste an der Fuge zwischen Wand und Decke weitet den Raumeindruck und lässt die Konturen der Begrenzungen zurücktreten. In der Raummitte sorgt eine großflächige quadratische Lichtdecke für Helligkeit und Aufweitung des Raums. Somit wurde eine sehr hohe Grundhelligkeit erzielt und speziell für die Anpaßtische ein weitgehend blendfreier Bereich geschaffen.